

# TRANSDERM 1.2 K

Transfer transdérmico de alta potencia.  
Con Detector y Control de impedancia



**TRANSDERM**  
TECNOLOGÍA DE PUNTA  
EQUIPO PROFESIONAL

- EQUIPO FACIAL Y CORPORAL.
- BIFÁSICO PULSANTE.
- CON SISTEMA "ID". MEDICIÓN DE IMPEDANCIA MONITOREADO POR UN SENSOR DE DEDO.
- DE ALTO VOLTAJE Y BAJA INTENSIDAD.
- PANTALLA TOUCH SCREEN.
- CONTADOR DE HORAS DE USO.
- MICROELECTRÓNICA SMD.
- GABINETE METÁLICO.

## EL EQUIPO MÁS MODERNO DEL MERCADO

En una búsqueda constante de satisfacer las necesidades más exigentes de nuestros clientes, NOTO® desarrolló el Transderm un equipo que combina lo último en tecnología y diseño en lo último en tratamientos no invasivo. Todo esto en un equipo totalmente novedoso, no solo por su diseño y su pantalla TOUCH SCREEN si no también por la incorporación del innovador sistema de entrega de energía en forma automática diseñado para proveer seguridad y rapidez. EXCLUSIVO DE NOTO®.

## SISTEMA "ID@" (IMPEDANCE DETECTOR)

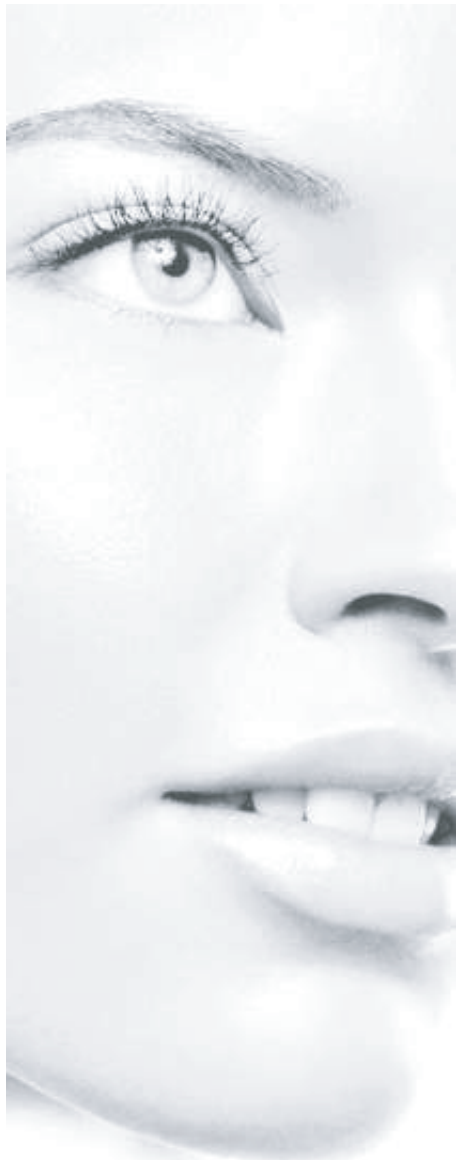
Es un sistema inteligente desarrollado por NOTO® que le indica al profesional mediante una señal luminosa que el circuito electrodo-paciente se ha cerrado correctamente y que el equipo está emitiendo la corriente programada en forma correcta.

## TECNOLOGÍA DE MICROELECTRÓNICA

Su tecnología, al igual que toda la desarrollada por Noto está basada en la **microelectrónica SMD**, tecnología que le confiere al equipo excelentes prestaciones de uso y confiabilidad además de otorgarle mayor seguridad para el paciente y durabilidad por muchos años.

¡BIENVENIDO A LA TECNOLOGÍA! BIENVENIDO A NOTO.

**NOTO**  
TECNOLOGIA PARA CONFIAR



Con el lanzamiento del TRANSDERM se plantea un rumbo diferente para el mercado de la estética, un nuevo escenario en donde la combinación de terapias, la incorporación de tecnología de punta y la utilización de materiales y productos de primera calidad son fundamentales para la obtención de resultados visibles, efectivos y duraderos.

## ELECTROPORACIÓN

### - USO EN ESTÉTICA MÉDICA (\*)

- Anti-age
- Celulitis
- Arrugas
- Estrías
- Flaccidez
- Adiposidades localizadas
- Plasma Pobre

### - USO MÉDICO (\*)

- Tratamiento del dolor
- Anestesia Tópica
- Contracturas Musculares
- Principios activos de alto peso molecular

(\*) Entre otros tratamientos.



### DATOS TÉCNICOS. TRANSDERM:

FABRICADO POR:	NOTO GROUP S.A.
PAÍS:	ARGENTINA
NOMBRE DEL PRODUCTO:	TRANSDERM
ANCHO:	260 MM.
LONGITUD:	210 MM.
ALTURA:	110 MM.
PESO:	2,1 KG
TENSIÓN DE ALIMENTACIÓN:	98/240VAC50/60HZ
POTENCIA:	60 VA
FUSIBLE:	F1 AL 250 V
FUNCIONAMIENTO:	MICROCONTROLADOR
PANTALLA:	GRÁFICA TÁCTIL DE
FUENTE:	128X64 SWITCHING
TECNOLOGÍA:	SMD
CONTROL DE TIEMPO:	MANUAL

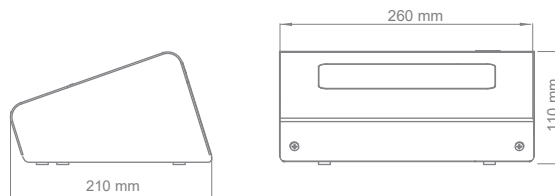
### SET DE ELECTROPORACIÓN:

- 1 LÁPIZ ERGONÓMICO DE ALUMINIO Y RESINA ACETAL.
- 1 CABEZAL DE ACERO INOXIDABLE QUIRÚRGICO DE 32 MM PARA EL CUERPO.
- 1 CABEZAL DE ACERO INOXIDABLE QUIRÚRGICO DE 15 MM PARA EL ROSTRO.

### ELECTROPORACIÓN:

FORMA DE ONDA BIFÁSICA:	PROPIETARIA
FRECUENCIA:	2,41 KHZ
TENSIÓN DE SALIDA:	1200 VPP CON CARGA DE 47 K
SISTEMA DE SALIDA:	BIPOLAR
CABEZAL DE ELECTRODO:	ACERO INOXIDABLE QUIRÚRGICO
FACIAL:	15 MM
CORPORAL:	32 MM
CUERPO ELECTRODO:	ALUMINIO Y RESINA ACETAL
CABLE:	INYECTADO CON CONEXIONES PIN GRUESO.

NOTA: LAS ESPECIFICACIONES DEL EQUIPO PUEDEN VARIAR SIN PREVIO AVISO.



**Noto respalda a todos sus clientes con un conjunto de herramientas disponibles en todo momento.**

Herramientas como capacitación, servicio técnico post venta y repuestos asegurados. Todo esto con el objetivo de lograr que los equipos Noto sean siempre su mejor opción

### OTROS EQUIPOS NOTO:

- CAV 47** - CAVITACIÓN DE SELECCIÓN DE FRECUENCIA VARIABLE.
- TRIMAX** - RADIOFRECUENCIA RESISTIVO TRIPOLAR DE ALTA POTENCIA.